

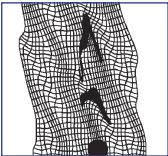
12^{èmes} Journées d'Études des Milieux Poreux 2014

9 et 10 Octobre - Toulouse

Médiathèque J. Cabanis - Salons Vanel

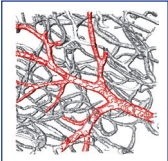
Tous les deux ans, les JEMP sont le lieu de rencontre de communautés dont le point commun porte sur la compréhension du comportement complexe des milieux poreux. Les échanges scientifiques, souvent interdisciplinaires, concernent des problématiques amont et du domaine applicatif dont l'impact sociétal est prégnant : stockage énergétique, pollution, énergies nouvelles, environnement, milieux vivant et santé.

**Des conférences plénières, des exposés oraux
et des sessions de poster
viendront rythmer ces deux journées.**

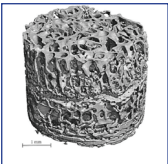


Les communications des JEMP 2014 pourront concerner :

- les couplages et procédés en lien avec les écoulements de fluides,
- les transferts de masse et de chaleur,
- les écoulements multiphasiques,
- les changements de phases,
- les milieux déformables, réactifs,
- la propagation d'ondes.



Les approches porteront sur la modélisation du milieu poreux, sa caractérisation, son élaboration. Ce milieu pourra être modèle, naturel, manufacturé, etc.



Ces 12^{èmes} journées sont organisées par l'Institut de Mécanique des Fluides de Toulouse en collaboration avec l'Université Paul Sabatier et mettront l'accent sur les applications des milieux poreux dans le domaine du Vivant.



Comité scientifique

- Pierre Adler (SISYPHE)
- Harold Auradou (FAST)
- Michel Buès (LAEGO)
- Fabien Cherblanc (LMGC)
- Paul Cristini (LMA)
- Gérald Debenest (IMFT)
- Christian Geindreau (3S-R)
- Benoit Goyeau (EM2C)
- Didier Lasseux (TREFLE)
- Manuel Marcoux (IMFT)*
- Kader Mojtabi (IMFT)
- Christian Moyne (LEMTA)
- Benoit Noetinger (IFP)
- Marc Prat (IMFT)
- Gilles Pijaudier-Cabot (LFC-R)
- Michel Quintard (IMFT)*
- Gerhard Schäfer (LHYGES)
- Noushine Shahidzadeh-Bonn (UvA)
- Lounès Tadrast (IUSTI)
- Frédéric Topin (IUSTI)
- Pascal Swider (IMFT)*
- Gérard Vignoles (LCTS)
- Denis Rochais (CEA)

** Comité d'organisation*

Appel à communications

Les communications seront retenues sur la base d'un résumé d'une page à soumettre en ligne sur le site des JEMP 2014 à partir du 1^{er} Avril 2014 et **avant le 2 Mai 2013-15 juin 2014.**

L'inscription et la soumission des résumés se feront sur le site : <http://jemp2014.sciencesconf.org/>.

La réponse aux auteurs sera adressée à partir du 15 Juin 2013-**7 juillet 2014.**

Le comité scientifique sélectionnera 10 à 15 résumés qui pourront donner lieu à des articles complets publiés dans une revue scientifique internationale.

Frais d'inscription :

Universitaires : 250 € HT

Étudiants : 150 € HT

Industriels : 400 € HT

Le paiement de l'inscription donne accès aux sessions, aux résumés (support papier et informatique), aux déjeuners, aux pauses-café ainsi qu'au dîner du 9 Octobre. Ce paiement sera fait en ligne sur le site .

Accès

Les JEMP 2014

se dérouleront à la Médiathèque José Cabanis

1, allée Jacques Chaban-Delmas
31506 Toulouse

Métro : Marengo (ligne A)

Bus : 14, 22, station Marengo SNCF

